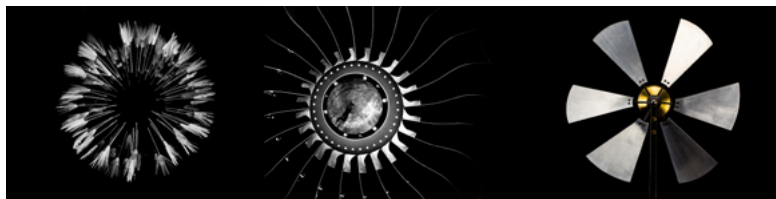
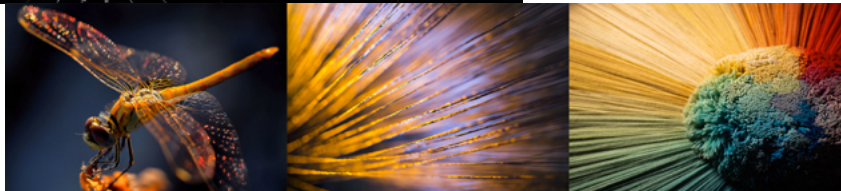


Dans le vent



Sur le fil



C'est le bouquet



## Expo photo "Mimesis, quand la nature inspire la technologie", une déambulation urbaine onirique et insolite au cœur du quartier Arts et Métiers

Du 16 avril au 15 juillet 2021, l'exposition photographique "Mimesis, quand la nature inspire la technologie" présentée sur les grilles extérieures du musée des Arts et Métiers invite les passants à déchiffrer le sens de l'image et à découvrir l'énigme qui se cache derrière chacune d'elles. À la croisée des arts et des techniques, cet accrochage de rue révèle des associations parfois surprenantes entre les collections historiques du musée, les pièces industrielles réalisées par Safran et les photos du concours Mimesis.

### Musée des Arts et Métiers

60 rue Réaumur - Paris 3<sup>e</sup>  
[www.arts-et-metiers.net](http://www.arts-et-metiers.net)  
(musée actuellement fermé)

### Contacts presse

#### Musée des Arts et Métiers

Le Cnam  
Amélie Zanetti  
06 33 59 34 18  
[amelie.zanetti@lecnam.net](mailto:amelie.zanetti@lecnam.net)

### Safran

Isabelle Javary  
01 40 60 82 20  
[isabelle.javary@safrangroup.com](mailto:isabelle.javary@safrangroup.com)

### Wipplay

François Benard  
[francois@wipplay.com](mailto:francois@wipplay.com)

Visuels presse HD disponibles  
sur notre [espace presse](#)



L'exposition, composée de 13 triptyques thématiques, convie les promeneurs à une exploration des liens esthétiques entre la nature et l'innovation technologique d'hier et d'aujourd'hui. Par le prisme de l'objectif photographique, l'ingéniosité du monde minéral, végétal et animal entre en résonance avec la beauté des inventions humaines.

Au-delà de l'émerveillement suscité par la beauté des images, l'exposition met en lumière les hautes technologies développées par Safran et largement méconnues du grand public ainsi que quelques pièces remarquables du musée, témoins de l'évolution des savoirs scientifiques et du progrès technique. *Dans le vent* ou *Sur le fil*, *Plein les yeux* mais aussi *Sous hypnose*, de la *Série noire* à la *Chlorophylle électrique*, ces trios poétiques intriguent autant qu'ils invitent à prendre le temps d'observer et d'imaginer !

Le concours photographique Mimesis, organisé par Safran à l'automne 2020, a été le catalyseur de cette exposition. Les participants étaient invités à immortaliser les trésors de la nature évoquant des convergences avec la technologie, qu'elles soient réelles ou imaginaires. Les 3 lauréats, les 5 prix spéciaux Safran, musée des Arts et Métiers, Ceebios, Wipplay et Sciences et Avenir ainsi que les 5 coups de cœur du jury sont ainsi exposés en plein air en dialogue avec les richesses iconographiques insoupçonnées de Safran et du musée des Arts et Métiers.

Les 13 triptyques de l'exposition "Mimesis, quand la nature inspire la technologie" *Dans le vent* (1<sup>er</sup> prix) - *Sur le fil* (2<sup>e</sup> prix) - *C'est le bouquet* (3<sup>e</sup> prix) - *Plein les yeux* (Prix spécial Sciences et Avenir) - *Multi-taches* (Prix spécial Safran) - *Série noire* (Prix spécial musée des Arts et Métiers) - *À tous les rayons* (Prix spécial Ceebios) - *Sous surveillance* (Prix spécial Wipplay) - Coups de cœur du jury : *Grands bleus* - *Sous hypnose* - *Entre ciel et terre* - *À vue d'œil* - *Chlorophylle électrique*.

## **Le concours Mimesis**

Organisé du 2 septembre au 4 novembre 2020, le concours photo Mimesis, réalisé pour Safran, en partenariat avec Sciences et Avenir et le musée des Arts et Métiers, était une invitation à immortaliser - de près comme de loin - les trésors de la nature évoquant ces convergences et résonances avec la technologie, qu'elles soient réelles ou imaginaires ! Ailes de libellule, stries du granit, alvéoles d'insectes, cristaux, soie d'araignée, propulsion de méduse, oscillation des vagues... Depuis l'apparition de la vie sur Terre il y a près de 4 milliards d'années, le génie minéral, végétal et animal a su développer des formes, des matières et des systèmes, capables des plus grandes choses : respirer, éclairer, chauffer, résister, et même voler. Certaines inventions de haute technologie, structures, textures, organisations semblent directement inspirées de la nature.

---

## **Le musée des Arts et Métiers**

Le musée des Arts et Métiers, composante du Cnam, est l'un des plus anciens musées techniques et industriels au monde. Depuis 1794, les collections se sont enrichies de nombreux apports, précieux témoins de l'évolution des savoirs scientifiques et du progrès technique. Le musée conserve aujourd'hui une exceptionnelle collection, remarquable tant par son ampleur que par la diversité des thématiques couvertes. À travers sept grandes collections (Instruments scientifiques, Matériaux, Construction, Communication, Mécanique, Énergie et Transports), le musée offre à voir près de 2 500 objets, reflétant les facettes les plus variées de l'histoire des sciences et des techniques. Il permet de découvrir l'un des lieux les plus atypiques, l'ancien prieuré de Saint-Martin-des-Champs ayant été consacré, par la Révolution française, « temple » de la technique. Parmi les pièces les plus remarquables, il faut signaler le cabinet de physique de Jacques Alexandre Charles et le laboratoire d'Antoine Laurent Lavoisier, la collection d'horlogerie de Louis Ferdinand Berthoud, le métier à tisser les façonnés de Jacques Vaucanson, le télégraphe Chappe, le fardier de Cugnot ou l'Avion n° 3 de Clément Ader.

Pour plus d'informations : [arts-et-metiers.net](http://arts-et-metiers.net)

## **Safran**

Safran est un groupe international de haute technologie opérant dans les domaines de l'aéronautique (propulsion, équipements et intérieurs), de l'espace et de la défense. Sa mission : contribuer durablement à un monde plus sûr, où le transport aérien devient toujours plus respectueux de l'environnement, plus confortable et plus accessible. Implanté sur tous les continents, le Groupe emploie 79 000 collaborateurs pour un chiffre d'affaires de 16,5 milliards d'euros en 2020, et occupe, seul ou en partenariat, des positions de premier plan mondial ou européen sur ses marchés. Safran s'engage dans des programmes de recherche et développement qui préservent les priorités environnementales de sa feuille de route d'innovation technologique.

Safran est une société cotée sur Euronext Paris et fait partie des indices CAC 40 et Euro Stoxx 50.

Pour plus d'informations : [www.safran-group.com](http://www.safran-group.com) / Suivez @Safran sur Twitter

## **Wipplay**

[Wipplay.com](http://Wipplay.com), plateforme communautaire dédiée à l'art photographique, canalise la photographie populaire, talentueuse, spontanée. En la présentant au grand public au cours d'expositions et aux experts internationaux de l'image, elle contribue à lui donner ses lettres de noblesse. Wipplay réunit l'ensemble des acteurs de la photographie, des grandes signatures aux amateurs, des fabricants aux médias, des étudiants aux lieux d'exposition. À travers les centaines de milliers d'images de sa communauté, Wipplay tisse peu à peu les grands récits du monde contemporain.

## **Ceebios**

Centre d'études et d'expertises en biomimétisme, Ceebios porte l'ambition de faire du biomimétisme un levier puissant d'innovation pour la transition écologique et sociétale dans tous les secteurs. Le centre active, au sein de son écosystème coopératif, les compétences du monde académique, de l'enseignement et du conseil R&D, pour accompagner acteurs publics et économiques dans leur démarche de conception.

Pour plus d'informations : [ceebios.com](http://ceebios.com)